

0	03-06-2025	Première diffusion	TE
Indice	Date	Description	Dessinateur

Maîtrise d'ouvrage :

UNIVERSITE VERSAILLES SAINT-QUENTIN-EN-YVELINES
55, AVENUE DE PARIS
78 035 VERSAILLES CEDEX

MODIFICATION DE LA SOUTE A SOLVANTS
55, Avenue de Paris – 78 000 VERSAILLES



DP
Déclaration Préalable
Dossier graphique

Plan n°:
Echelle : Variées
Format : A3

Maîtrise d'oeuvre :

AT / DU
Atelier Dutrevis
Architectes Associés

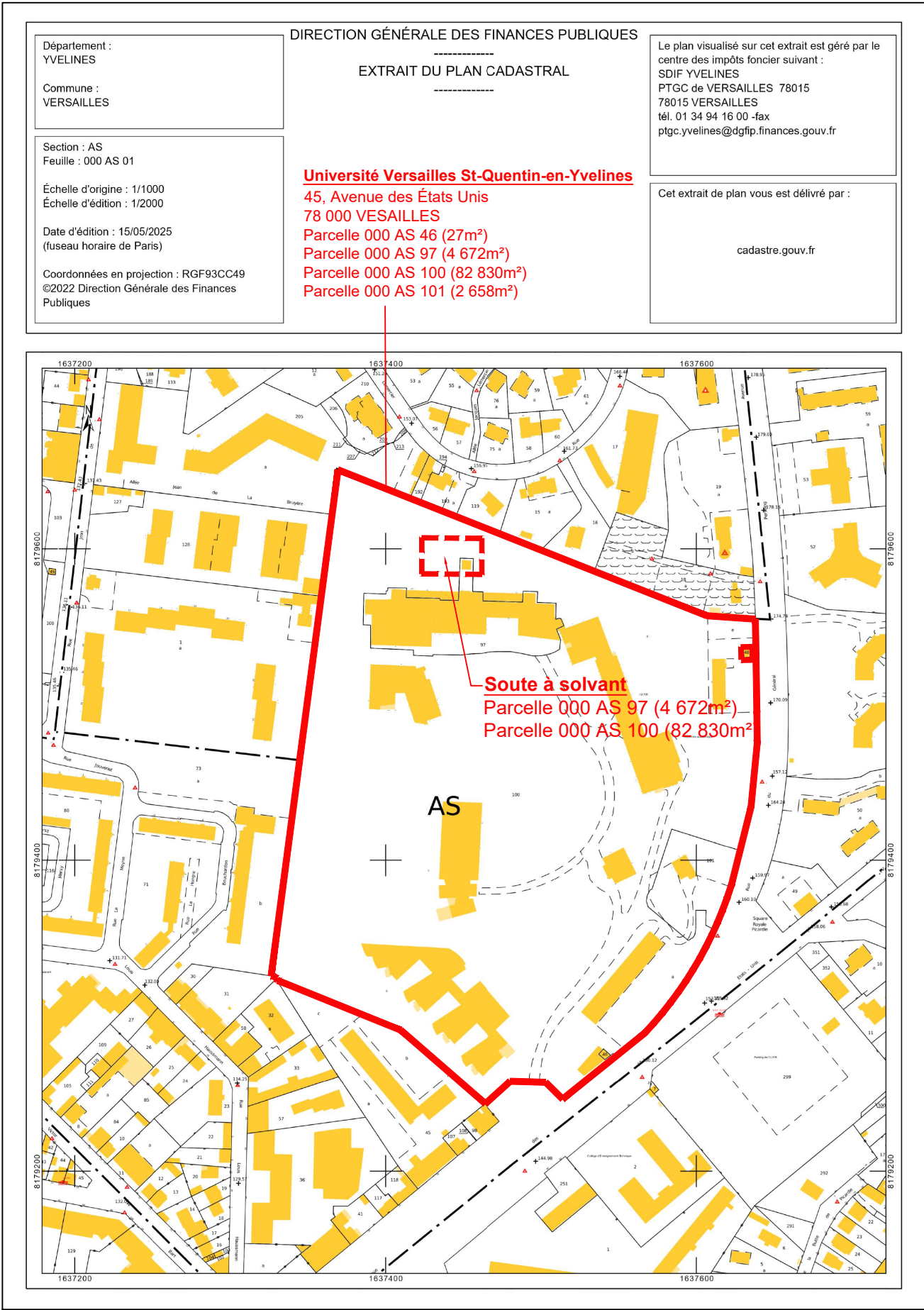
6bis, rue Georges Clemenceau – 78 000 VERSAILLES
01 39 50 18 45
atelier@dutrevis.fr



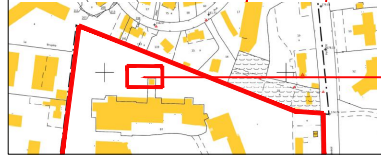
Plan de situation (Source : Open Street Map)



Plan de situation (Source : Open Street Map)

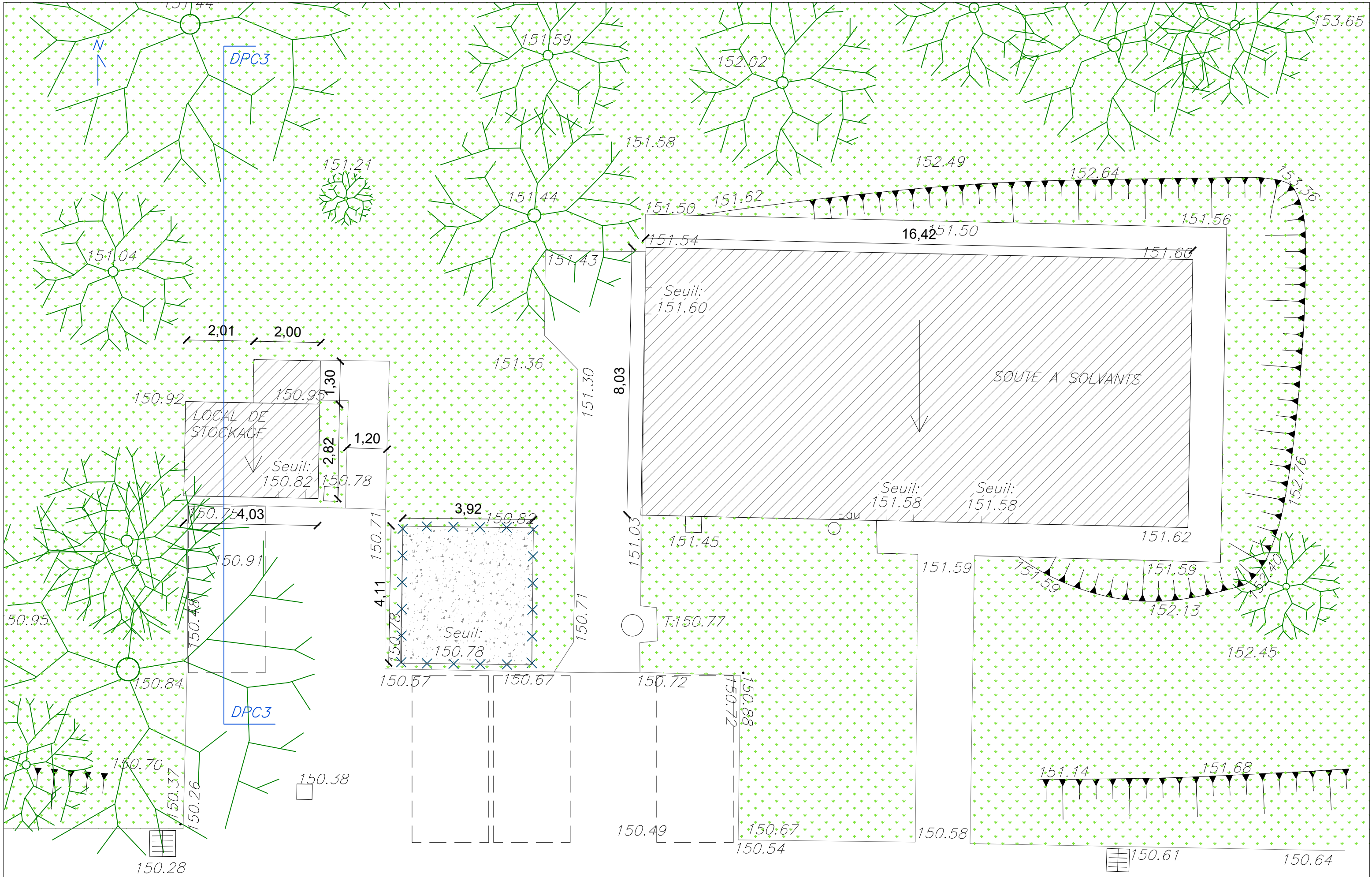


Plan de situation (Source : Open Street Map)



AT / DU
Atelier Dutrevis
Architectes Associés

ETAT PROJETE Plan masse		
Université Versailles St-Quentin-en-Yvelines 45, Avenue des États Unis – 78 000 VERSAILLES	DP	DPC2.1
	Ech. : 1/500e	03-06-2025



Soute à solvant

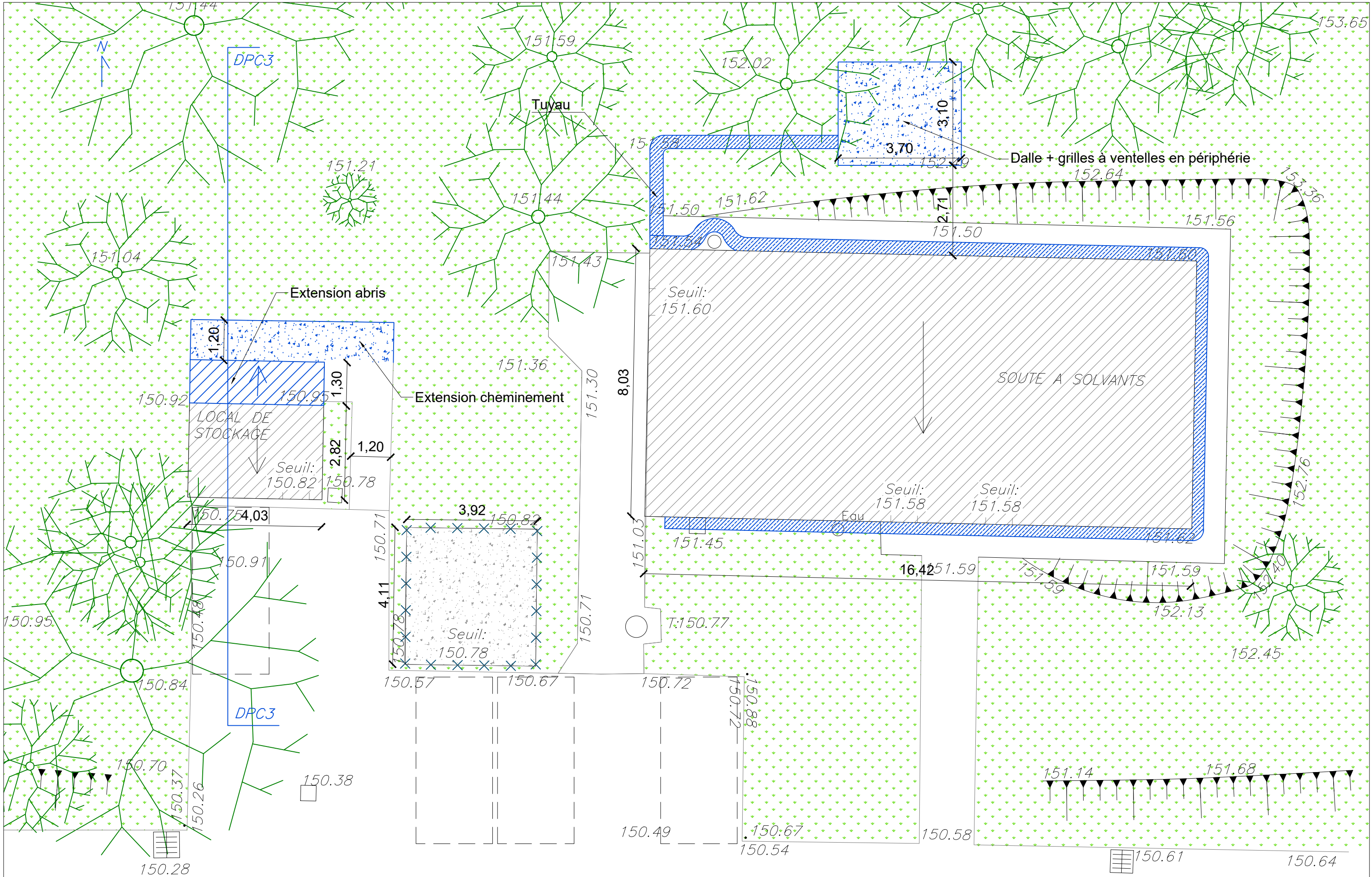
AT / DU
Atelier Dutrevis
Architectes Associés

ETAT EXISTANT
Plan masse

Université Versailles St-Quentin-en-Yvelines
45, Avenue des États Unis – 78 000 VERSAILLES

DP
Ech. : 1/100e

DPC2.2
03-06-2025



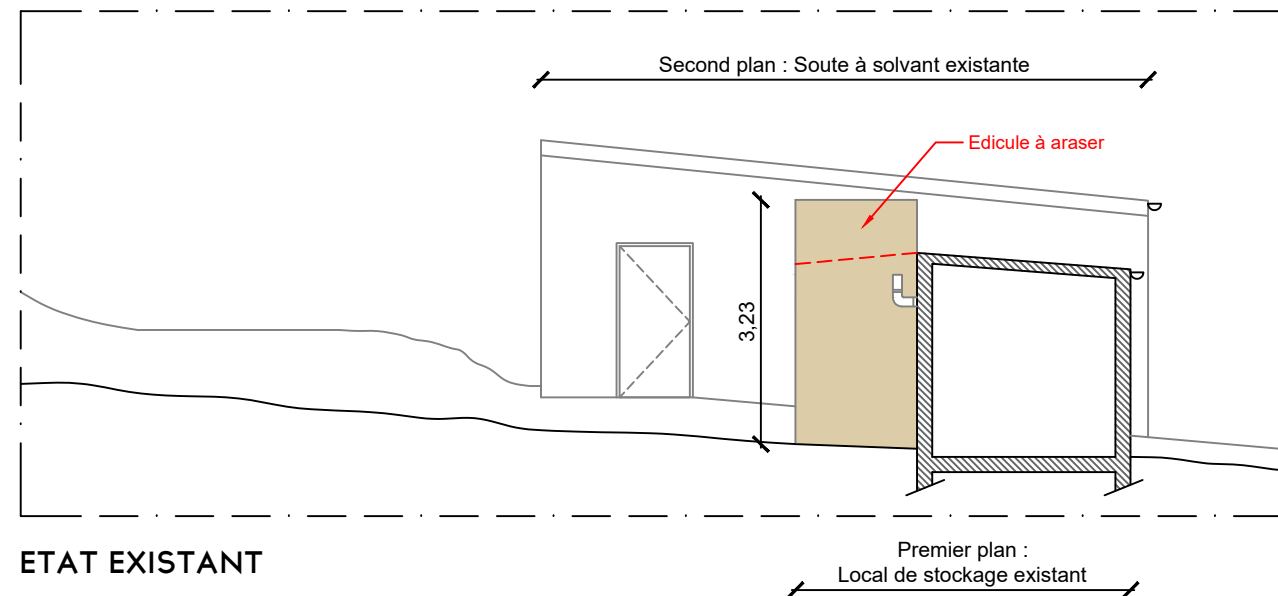
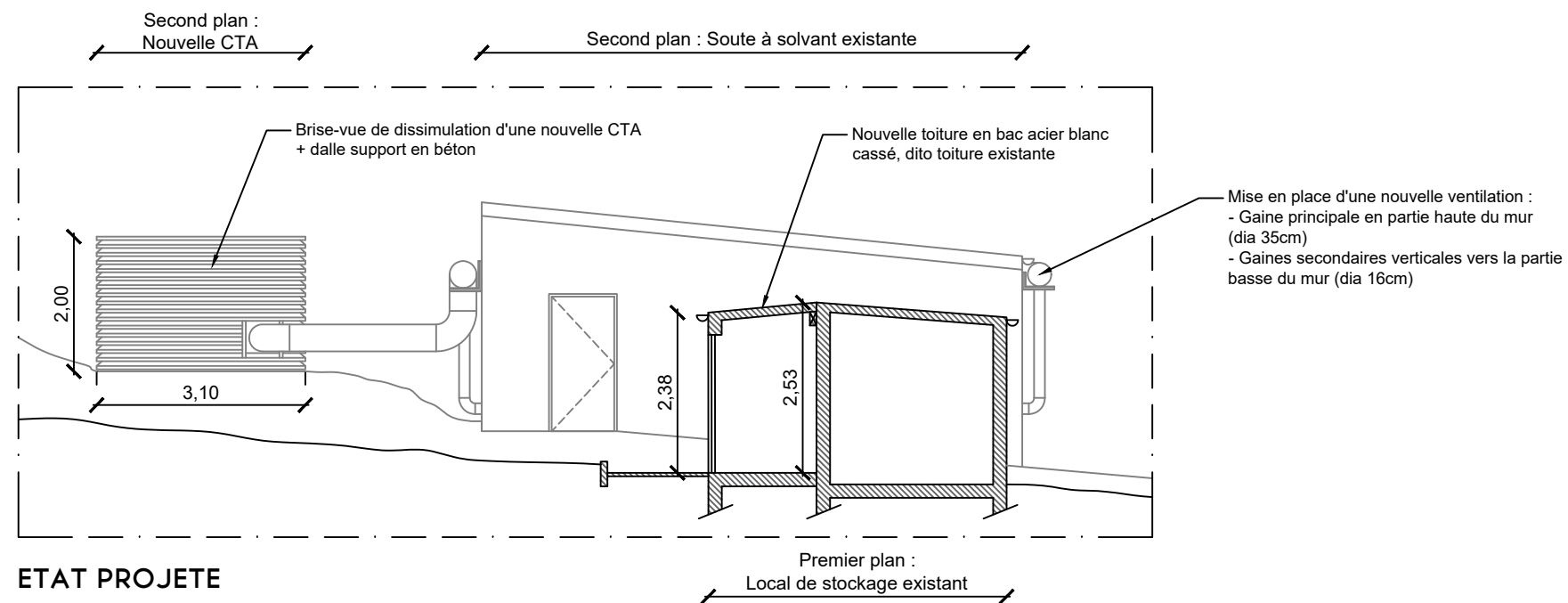
AT / DU
Atelier Dutrevis
Architectes Associés

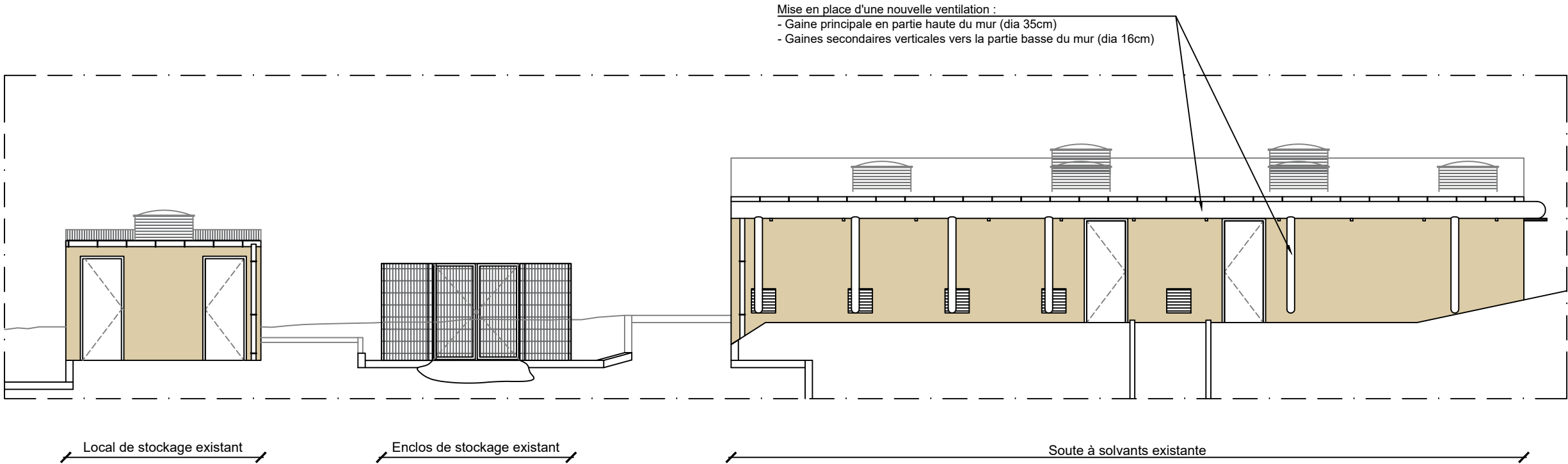
ETAT PROJETE
Plan masse

Université Versailles St-Quentin-en-Yvelines
45, Avenue des États Unis - 78 000 VERSAILLES

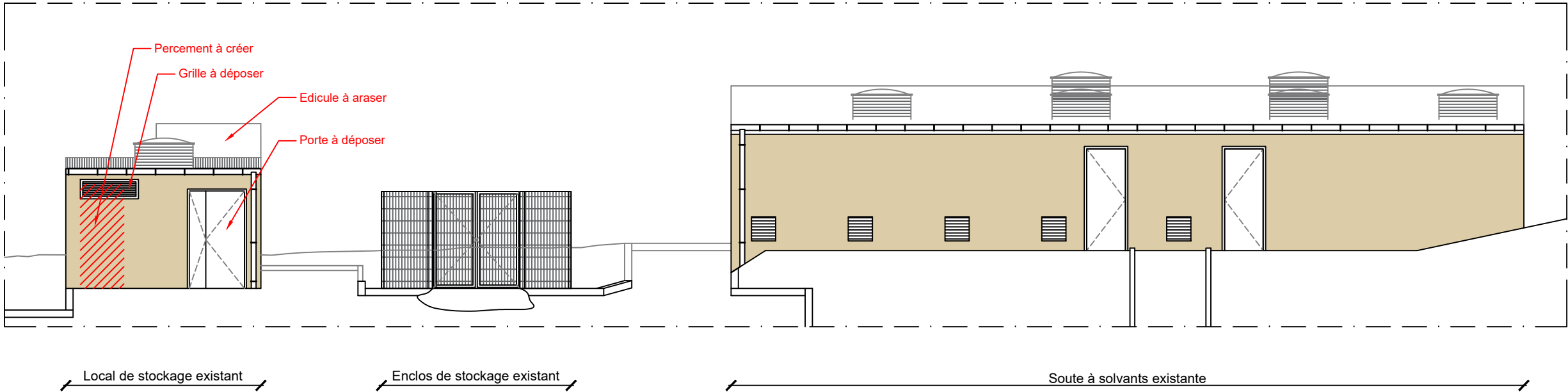
DP
Ech. : 1/100e

DPC2.3
03-06-2025

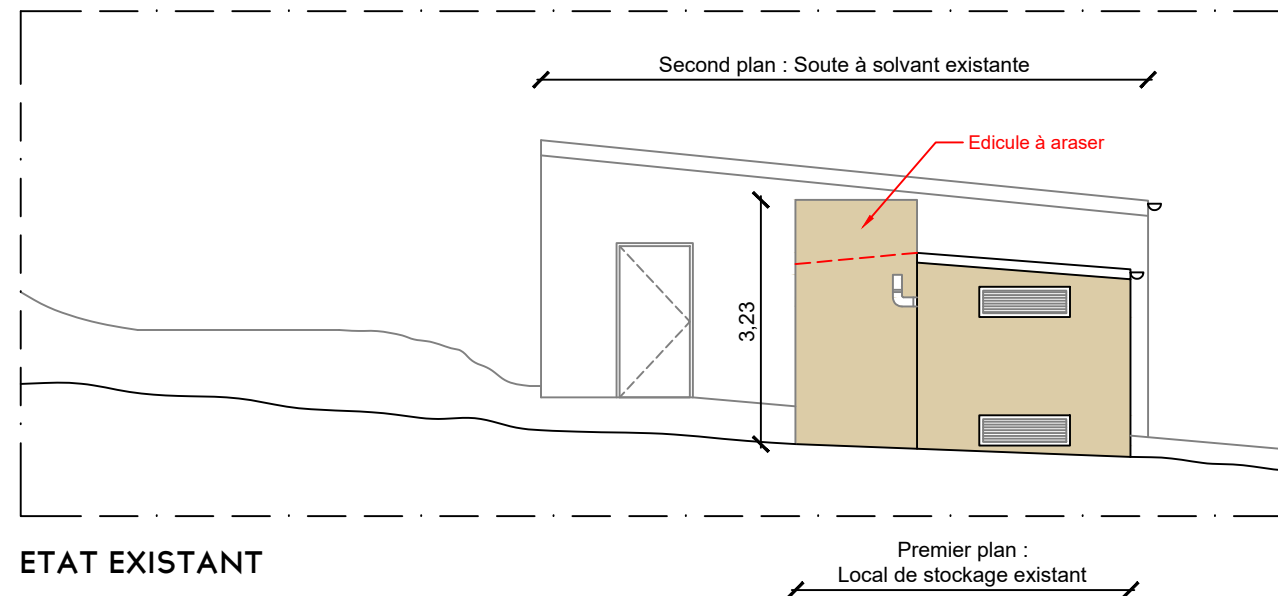
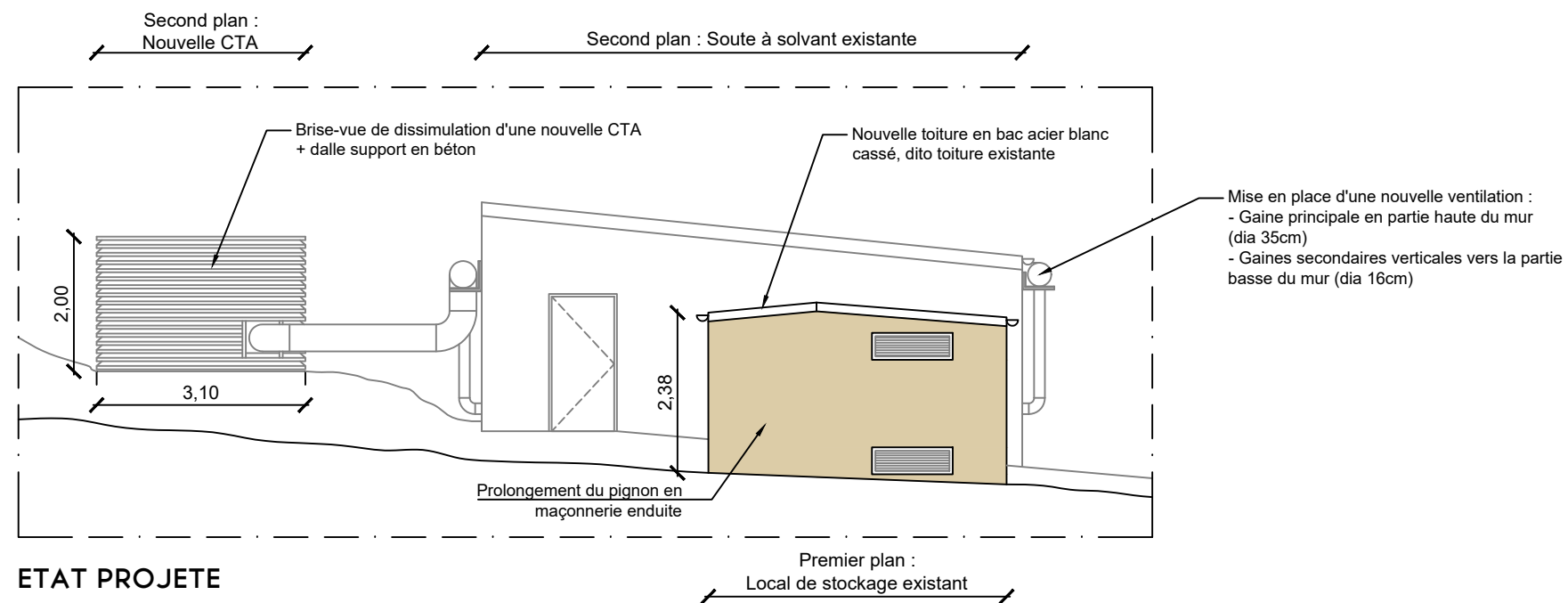


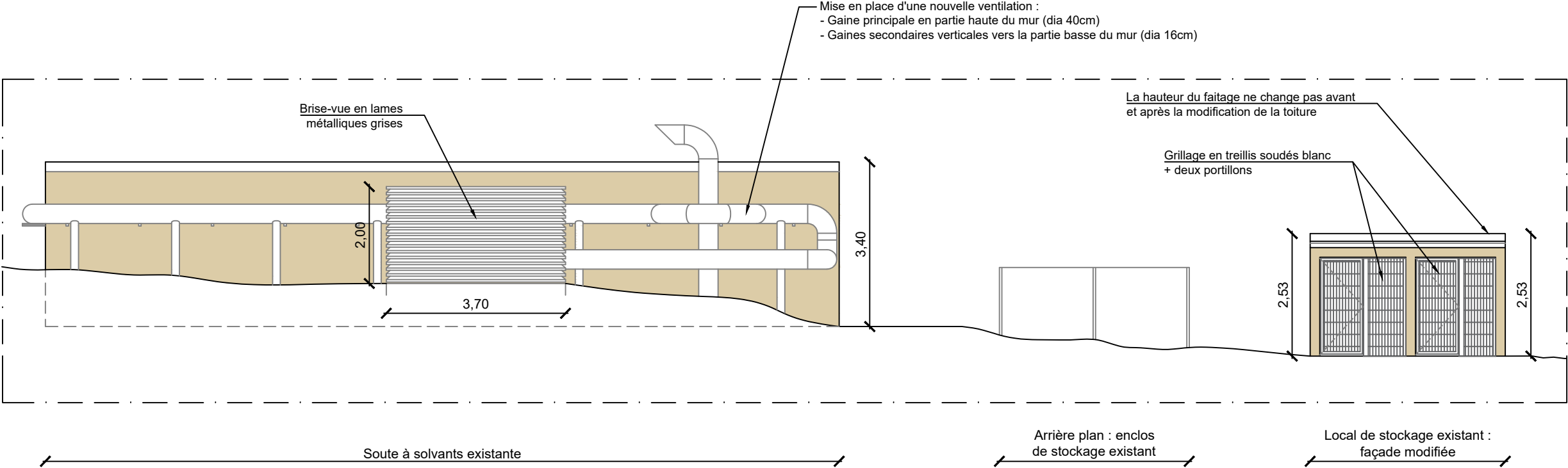


ETAT PROJETE

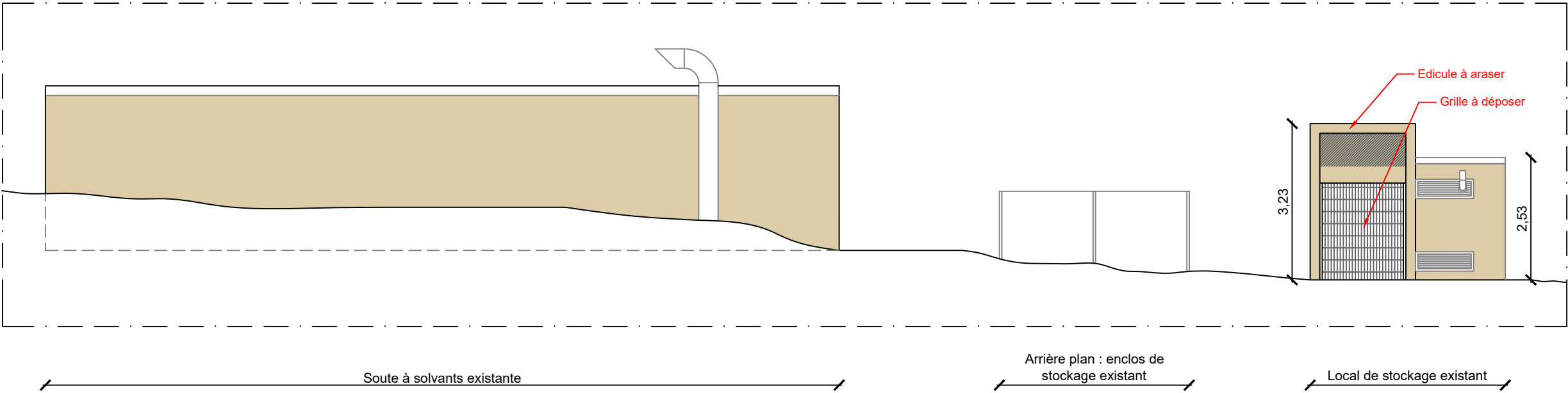


ETAT EXISTANT





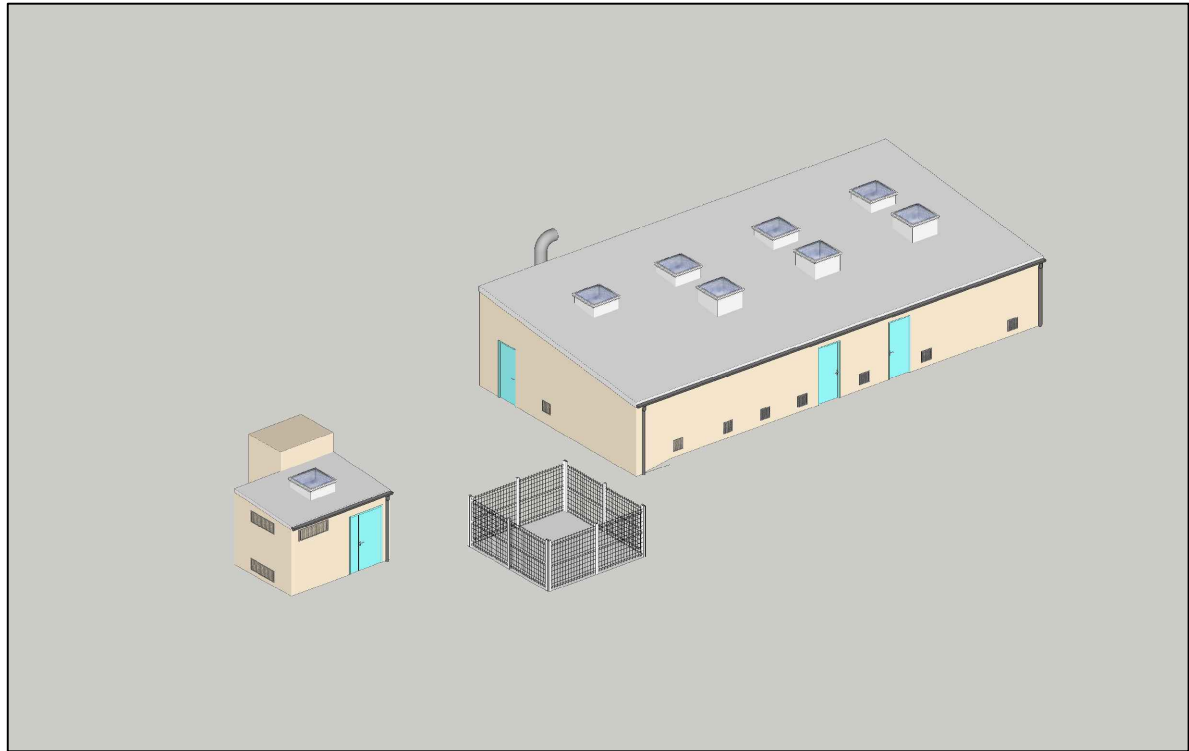
ETAT PROJETE



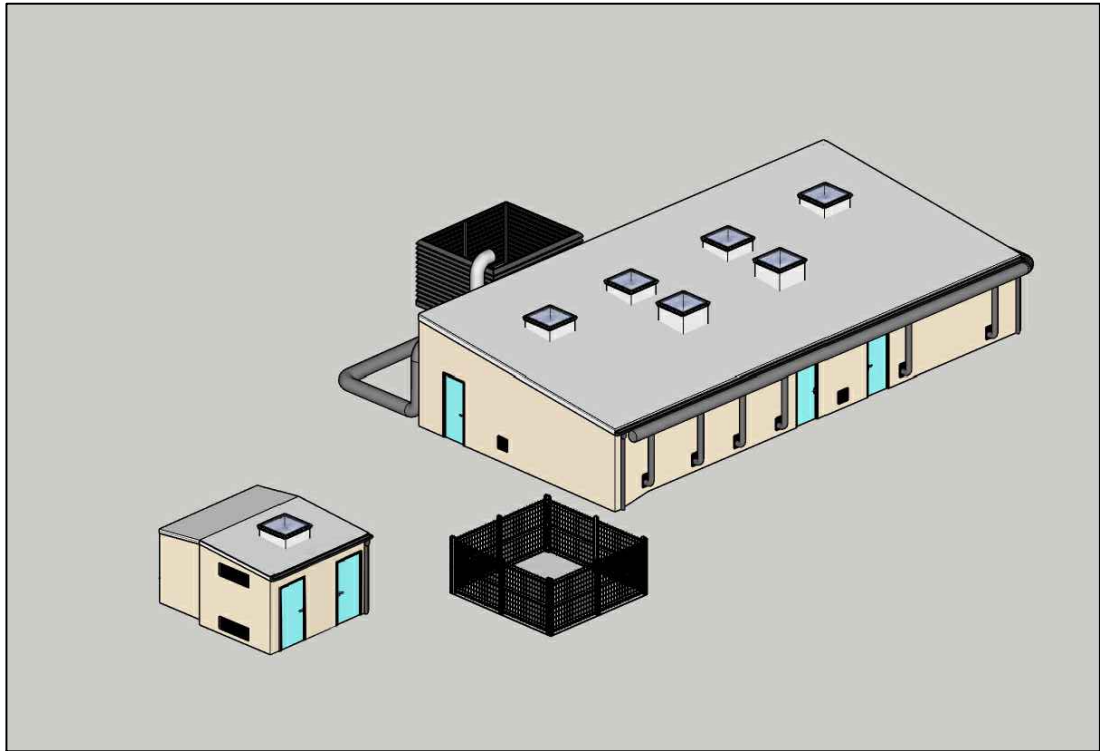
ETAT EXISTANT



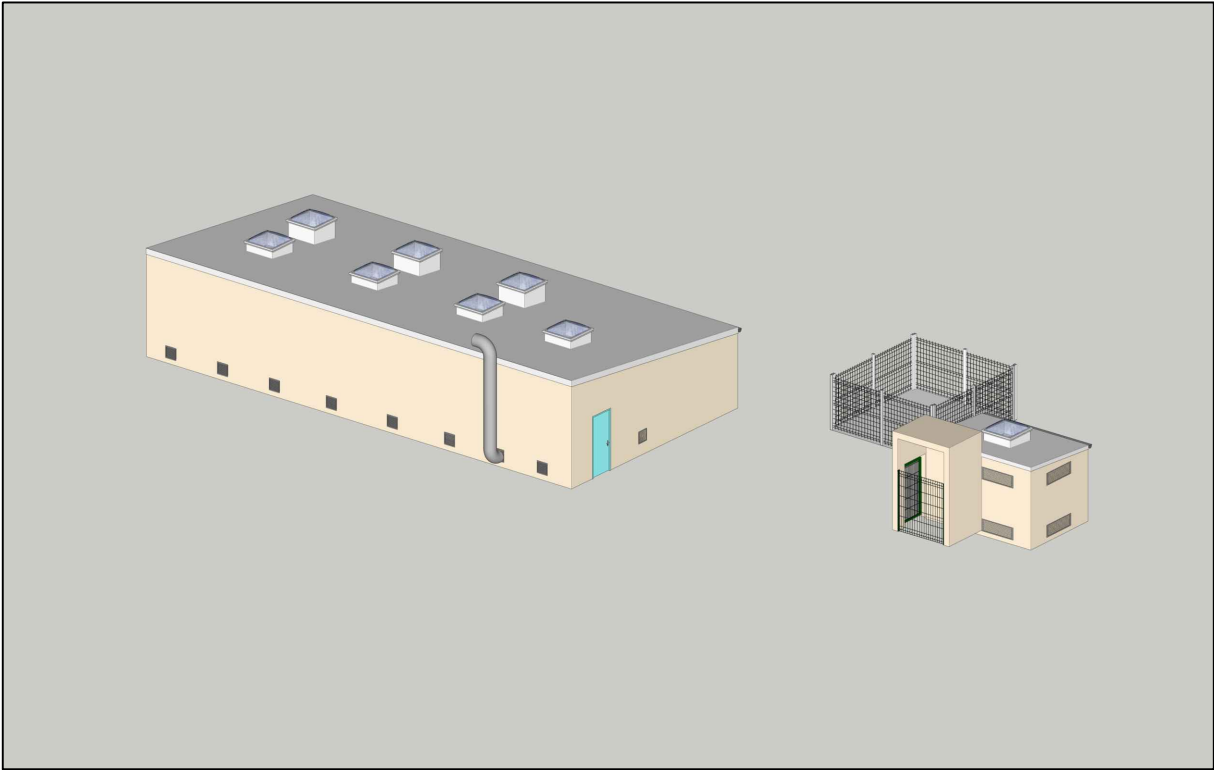
03-06-2025



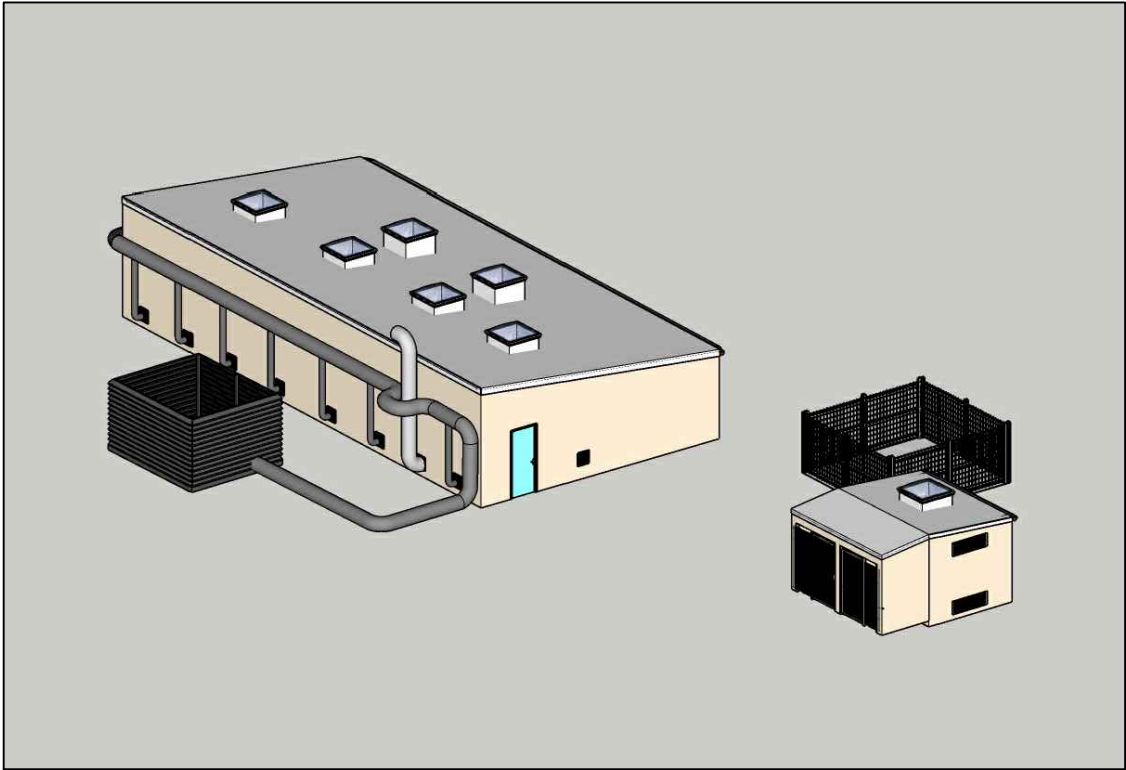
ETAT EXISTANT : Angle Sud-Ouest



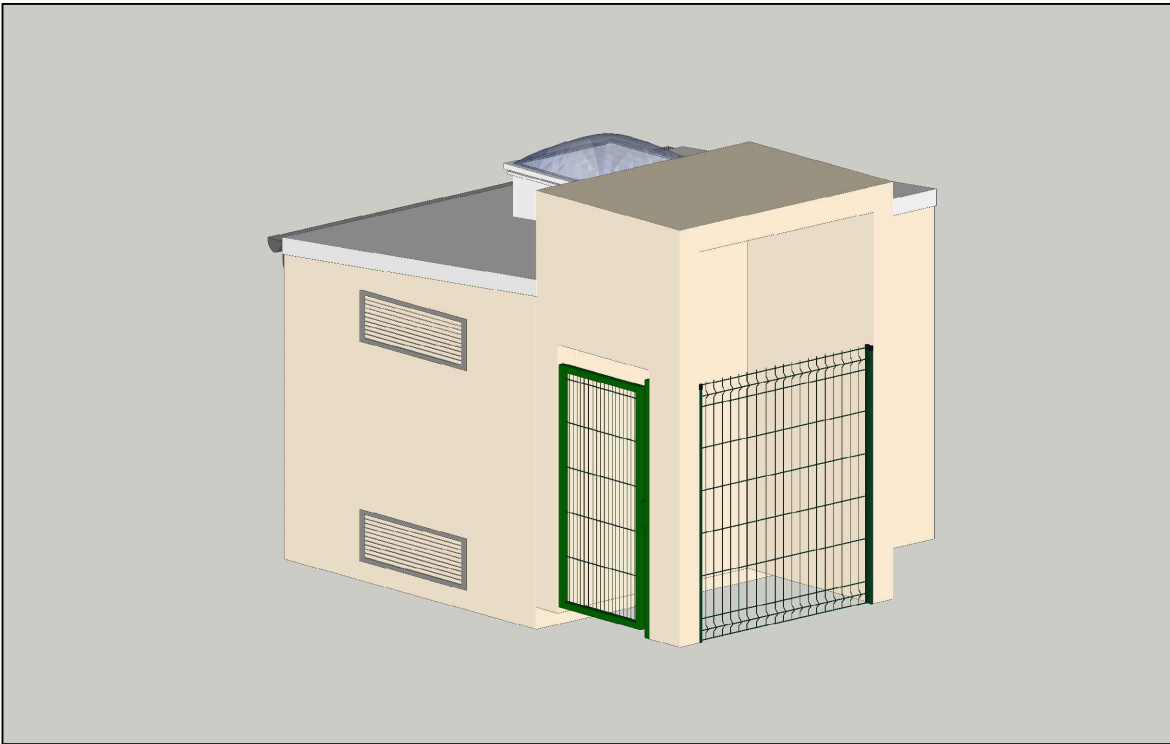
ETAT PROJETE : Angle Sud-Ouest



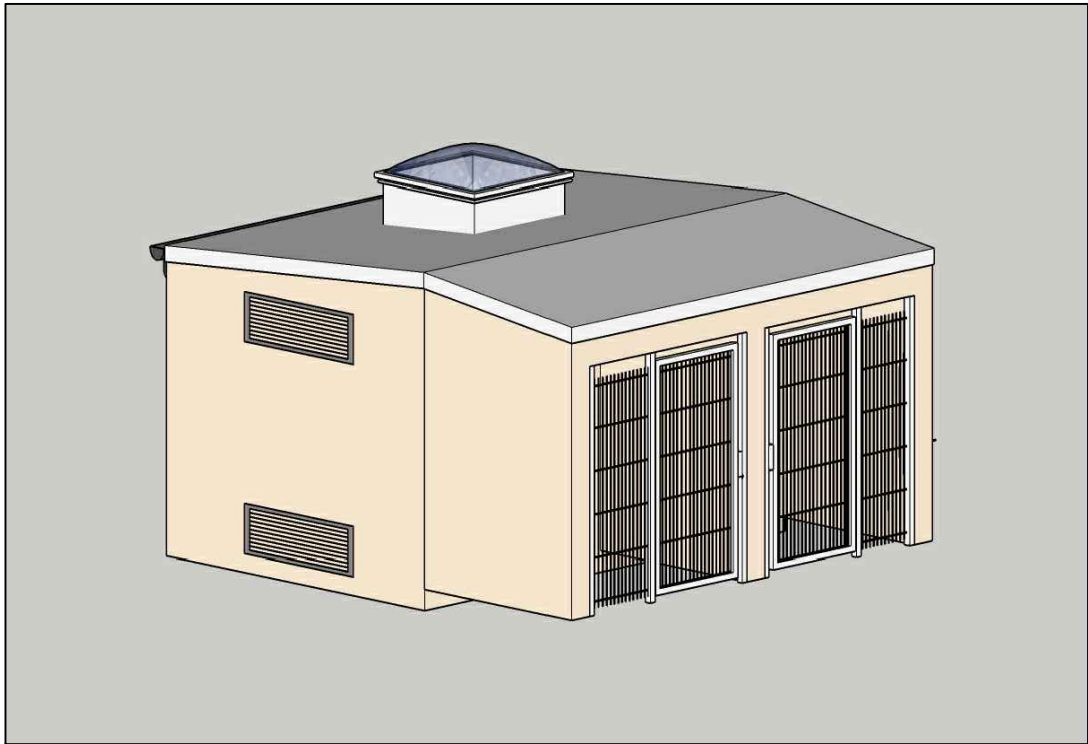
ETAT EXISTANT : Angle Nord-Ouest



ETAT PROJETE : Angle Nord-Ouest



ETAT EXISTANT : Angle Nord-Est du local de stockage



ETAT PROJETE : Angle Nord-Est du local de stockage



ETAT EXISTANT : Photographie avant travaux
Angle Nord-Ouest de la soute à solvants



ETAT PROJETE : Photographie avant travaux
Angle Nord-Ouest de la soute à solvants



ETAT EXISTANT : Photographie avant travaux
Angle Sud-Ouest de la soute à solvants



ETAT PROJETE : Photographie avant travaux
Angle Sud-Ouest de la soute à solvants



ETAT EXISTANT : Photographie avant travaux
Angle Nord-Ouest du local de stockage



ETAT PROJETE : Photographie avant travaux
Angle Nord-Ouest du local de stockage



Vue de la façade Sud de la soute à solvants (+ pignon Ouest à gauche)



Vue de la façade Nord de la soute à solvants



Vue du local de stockage : angle Sud-Est



Vue du local de stockage : pignon Est



Vue du local de stockage : angle Nord-Ouest



Vue du local de stockage : pignon Ouest



Vue générale : à gauche : le local de stockage, au centre : l'enclos de stockage, en arrière plan : la soute à solvants



Vue de l'enclos de stockage

NOTICE DP11

Le projet - objet de la présente Déclaration Préalable - à pour but de créer un système de ventilation indispensable à la bonne conservation des différents produits chimiques stockés à l'intérieur d'une "soute à solvants" existante à l'extrémité Nord du site de l'université.

Actuellement, ce local est ventilé de la façon suivante : entrées d'air neuf par des grilles en partie basse des façades ; extraction en partie haute du volume intérieur par un extracteur d'air.

Ce système n'est pas satisfaisant car il n'est pas assez performant et ne permet pas de stocker les solvants utiles au fonctionnement de l'université dans des conditions optimales.

Pour améliorer cette situation, nous prévoyons la création d'une nouvelle centrale d'air à l'extérieur du volume, permettant d'apporter suffisamment d'air neuf au sein du local.

Cette centrale sera posée sur une dalle béton à l'arrière de la soute à solvant. Cette dalle fera 3,70 de long par 3,10m de large.

Cette nouvelle centrale sera dissimulée par des grilles à ventelles gris foncé sur toute la périphérie de la dalle.

Un réseau primaire ceinturera le bâtiment au niveau de la gouttière existante pour permettre d'apporter l'air neuf au sein du bâtiment au niveau des grilles d'air en partie basse des façades via des gaines métalliques.

Ces gaines seront peintes de la même teinte que la façade : en RAL 1013 Blanc Perle.

Nous profiterons de ces travaux pour effectuer un nettoyage haute pression les quatre façades de ce bâtiment.

Un second "sous-projet" complète également ces travaux : un petit bâtiment situé à un peu plus de 9m la soute à solvants. Il s'agit d'un bâtiment de stockage d'environ 4m de long par 3m de large. Ce bâtiment est agrémenté d'un appentis en sa partie arrière. La hauteur de cet appentis dépasse du faitage de ce bâtiment. Nous proposons d'étêter ce volume et de le compléter sur toute la longueur pour simplifier le dessin global de ce bâtiment.

Il s'agira de deux volumes ouverts, clos de deux portes grillagées.

Matériaux et couleurs :

Pour la ventilation de la soute à solvant :

Dalle en béton

Grille à ventelles gris foncé

Gaines métalliques de la même teinte que la façade : RAL 1013 Blanc Perle

Pour la modification du bâtiment de stockage :

Retour de façade en complément de l'appentis existant : parpaings béton + enduit similaire à l'existant.

Toiture : bac acier simple peau, dito existant. Teinte : RAL 9003 Blanc de sécurité.

Bandes de rives métalliques. Teinte : RAL 9003 Blanc de sécurité.

Gouttière et descente d'eaux pluviales : zinc naturel

Fermeture en treillis soudés + portes composées d'un cadre métallique + remplissage en treillis soudés : Teinte : RAL 9003 Blanc de sécurité.

Complément du cheminement piéton en enrobé + bordure béton en périphérie de ce cheminement.

+ nettoyage haute pression des autres façades

ETAT PROJETE Notice		
Université Versailles St-Quentin-en-Yvelines 45, Avenue des États Unis – 78 000 VERSAILLES	DP	DPC11
	Ech. : .	03-06-2025